

# XL9

## Infrared Mobile Heaters


*Copy of European brochure from the 2004 debut of XL9 series infrared heaters*



CE



## GENERATORE AD INFRAROSSI - INFRARED HEATERS - INFRAROT HEIZGERÄTE

 Il riscaldamento ad infrarossi sta ottenendo un vasto consenso presso la clientela professionale, in virtù degli innumerevoli vantaggi offerti da questo tipo di tecnologia: **XL9** ne rappresenta l'evoluzione più recente e innovativa. È stato progettato da un'équipe di ingegneri che, forti dell'esperienza acquisita nelle varie applicazioni relative al riscaldamento, hanno realizzato un generatore dalle ineguagliabili prestazioni tecniche. Nel confronto con altri sistemi di riscaldamento a raggi infrarossi, **XL9** si distingue per la sua capacità di coniugare affidabilità, robustezza ed economicità. **XL9** ha superato con successo ogni verifica ed è un vero gioiello in termini di tecnica e design, inoltre è predisposto per lavorare secondo le più esigenti e rigide condizioni d'impiego. **Non richiede tubi di scarico**, in quanto le sostanze nocive vengono catalizzate dall'alta temperatura di combustione. **Non crea vortici d'aria**, quindi costituisce il miglior sistema di riscaldamento in ambienti polverosi dove si voglia concentrare l'area d'azione dell'onda di calore. **La sua grande silenziosità** permette di lavorare con la macchina in funzione, tutto ciò senza dover soffrire dei rumori normalmente causati da altri sistemi di riscaldamento. **Il generatore è dotato di ruote gommate**, può essere agevolmente spostato da un ambiente a un altro, come altresì può essere sollevato e posizionato a diversi livelli d'impiego, tramite la predisposizione di speciali golfari. **La grande autonomia di prestazione**, insieme alla possibilità di funzionamento automatico tramite termostato, consentono all'operatore una grande libertà di utilizzo. **Un segnalatore esterno** per il controllo di quantitativo di carburante presente nel serbatoio consente una rapida verifica dell'eventuale necessità di rabbocco del fluido. **Due stadi di potenza** permettono un migliore sfruttamento della macchina in diversi regimi di applicazione, e nelle diverse stagioni dell'anno. Inoltre, **la versione S** del nostro generatore è impreziosita da un dispositivo elettronico in grado di analizzare la funzionalità dell'apparecchio tramite un terminale (diagnostica remota). In altre parole, si è in grado di conoscere tutte le fasi operative e la storicità degli eventi.



*Infrared heating has been receiving a vast approval from professional customers. This is happening also thanks to the many advantages that this kind of technology offers: XL9 represents its more recent and innovative evolution. XL9 was designed by a team of engineers who have a wide experience in heating applications. They have designed a heater with incomparable technical performances. Compared to other infrared heating systems, XL9 distinguishes itself for its ability to join together liability, solidity and economy. XL9 has successfully passed every test and is a jewel of technique and design. Moreover, it was designed to operate in the most demanding and tough working conditions. It does not require any exhaust pipe, since the high burning temperature catalyses every toxic emission. XL9 does not cause any air vortex, therefore, it is the best heating system in dusty environments where one needs to concentrate the action range of the heat wave. Its noiselessness allows to work while the machine is on, without having to suffering from all the noise which is usually caused by different heating systems. This heater is equipped with rubberised tyres, therefore it is easy to handle and move. Moreover, it can be lifted and positioned at different levels by means of special eyebolts. The high performance autonomy, together with the possibility of auto operation by means of a thermostat, grants the operator a larger freedom of usage. An external device has been designed to check the gas level in the tank and to signal when the tank needs to be filled up. Two steps of power allow a better exploitation of the machine at different levels of application, and year-round. Moreover, an*

*electronic device has been included to the S model of our heater. This device can analyse the functionality of the machine through a remote terminal. In other words, the operator is able to view and follow every operative step, since the machine was switched on.*



Beheizung durch Infrarotstrahlung erhält derzeit bei den Anwendern aus Industrie und Handwerk große Zustimmung, die den zahlreichen Vorteilen zuzuschreiben ist, welche diese Technologie mit sich bringt. Das Heizgerät XL9 vereint neueste und innovative Entwicklungen. XL9 wurde von einem Team von Ingenieuren entwickelt, das Dank seiner vielen, in verschiedenen Anwendungsbereichen der Heiztechnik erworbenen Erfahrungen, ein Heizgerät mit unvergleichbaren technischen Leistungen realisiert hat. Im Vergleich zu anderen Infrarotheizsystemen hebt sich XL9 durch ein hohes Maß an Zuverlässigkeit, Robustheit und Wirtschaftlichkeit ab. XL9 hat erfolgreich jede Qualitätsprüfung bestanden und ist somit ein wahrer Juwel hinsichtlich Technik und Design. Darüber hinaus läuft es unter anspruchsvollen und harten Bedingungen. Es benötigt keine Entleerungsschläuche, weil schädliche Substanzen durch die hohen Verbrennungstemperaturen katalysiert werden. Da der XL9 keinen Luftzug erzeugt, kann die Wärmewelle auch in Umgebungen mit hohem Staubgehalt genau auf den zu bestrahlenden Bereich gerichtet werden. Sein geräuschloser Betrieb ermöglicht es in der Nähe des Gerätes zu arbeiten, ohne dabei durch den von anderen Heizgeräten normalerweise erzeugten Lärm belästigt zu werden. Das Heizgerät ist mit Rädern aus Gummi ausgestattet und kann daher leicht von einem Ort zum anderen bewegt werden. Ebenfalls kann es an den speziell dafür vorgesehenen Hebeösen auf verschiedene Höhen angehoben werden. Die große Leistungsreichweite, zusammen mit der Möglichkeit das Gerät automatisch durch ein Thermostat zu betreiben, gewährt den Anwendern eine große Benutzungsfreiheit. Eine externe Anzeige zur Kontrolle der Kraftstoffmenge im Tank erleichtert weiterhin den Betrieb. Zwei Betriebsstufen dienen der besseren Ausnutzung des Gerätes in verschiedenen Anwendungsgebieten und in den verschiedenen Jahreszeiten. Außerdem ist die S-Version unseres Heizgerätes zusätzlich mit einer elektronischen Vorrichtung ausgestattet, welche den Betrieb des Gerätes analysiert (Ferndiagnose). Dadurch können jederzeit alle Betriebszustände des XL9 beobachtet werden.

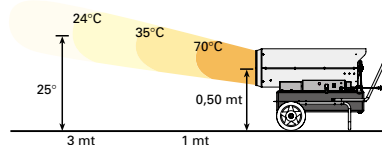


## COMPARAZIONI SISTEMI DI RISCALDAMENTO - HEATING DISTRIBUTION COMPARISON - VERGLEICH DER WÄRMEVERTEILUNG

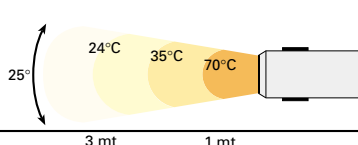
**AMPIA AREA DI RISCALDAMENTO - WIDE RANGE OF HEATING  
GROßER BEHEIZUNGSBEREICH**



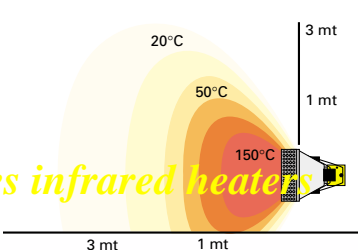
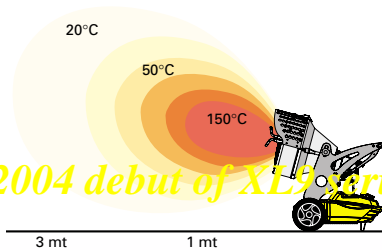
**VISTA LATERALE - SIDE VIEW - SEITENANSICHT**



**VISTA DALL'ALTO - TOP VIEW - DRAUFSICHT**



*Copy of European brochure from the 2004 debut of XL9 series infrared heaters*



**Ideale per riscaldare, scongelare e asciugare. La giusta ventilazione degli ambienti è necessaria per evitare la mancanza dell'apporto d'ossigeno.**

*Ideal for heating, defrosting and drying. Ventilation of the room is necessary to prevent a deficiency in oxygen supply.*

**Ideal zum Erwärmen, Auftauen und Trocknen. Angemessene Raumbelüftung ist erforderlich um Sauerstoffmangel zu vermeiden.**

## ACCESSORI - ACCESSORIES - ZUBEHÖR



- Termostato ambiente • *Room thermostat*
- Raumthermostat



- Filtro preriscaldamento gasolio • *Fuel pre-heater*
- VorwärmungsfILTER



- Antitilt device • *Antitilt device*
- Notausvorrichtung



- Riscaldamento serbatoio
- *Tank Warm-up Device*
- Tankerwärmungsvorrichtung



- Ruota pivotante con freno
- *Rotating Wheel with brakes*
- Drehbares Rad mit Feststellbremse

**Only for XL9 S**

- Terminale Diagnostica Remota
- *Remote Terminal*
- Ferndiagnosegerät

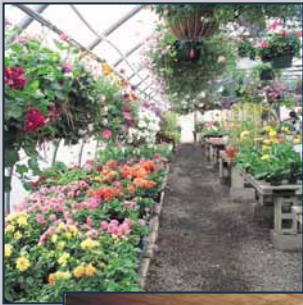


## MODELLI - MODELS - MODELLE

		XL9 E	XL9 S
<b>Capacità massima / Max. Capacity</b>	<i>kW</i>	43	29
<b>Maximale Leistung</b>	<i>Btu/h.</i>	148.000	100.000
	<i>Kcal./h.</i>	37.000	25.000
<b>Carburante / Fuel/ Brennstoff</b>		kerosene / diesel oil	kerosene / diesel oil
<b>Cap. serbatoio / Tank capacity/ Tankinhalt</b>	<i>lt.</i>	60	60
<b>Consumo / Electrical power/ Energieverbrauch</b>	<i>Watt</i>	140	160
<b>Autonomia / Autonomy/ Reichweite</b>	<i>h.</i>	16	24 / 16
<b>Tensione / Voltage/ Stromspannung</b>	<i>V/Hz</i>	230 / 50	230 / 50
<b>Assorbimento / Energy consumption/ Stromstärke</b>	<i>Amp.</i>	0,6	0,7
<b>Peso Netto / Net Weight/ Nettogewicht</b>	<i>kg.</i>	62	64
<b>Peso Lordo / Gross Weight/ Bruttogewicht</b>	<i>kg.</i>	80	82
<b>Dimensioni imballo / Packaging dimensions/ Kartonmaße</b>	<i>cm.</i>	76 x 113 x 120	76 x 113 x 120
<b>Europallets</b>	<i>nr. / pcs.</i>	68	68

**Su richiesta voltaggi speciali - Special voltage on request - Auf Anfrage Sonderspannungen erhältlich**





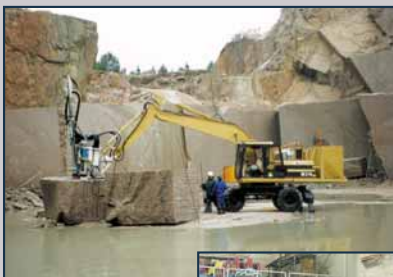
**AGRICOLTURA - AGRICULTURE  
LANDWIRTSCHAFT**



*Copy of European brochure from the 2004 debut of XL9 series infrared heaters*



**EDILIZIA - CONSTRUCTIONS  
BAUWESEN**



**AUTOATTREZZATURE - AUTOMOTIVE  
WERKSTÄTTEN**

**INDUSTRIA  
INDUSTRY  
INDUSTRIE**



Per ulteriori informazioni contattate il vostro distributore: *For any additional information, please contact your dealer:* Weitere Informationen erteilt Ihnen Ihr Händler:

**Copy of European brochure from the 2004 debut  
of XL9 series infrared heaters**



Via Tione, 12 • 37010 PASTRENCO (VR) • ITALY  
Tel. +39 (0) 45 6770533 • Fax +39 45 6770534  
e-mail: info@desaitalia.com • www.desaitalia.com